

Térségi tervekkel való összhang ismertetése

▪ Országos Területrendezési Terv



A többször módosított 2003. évi XXVI. törvény az Országos Területrendezési Tervről az alábbiakat tartalmazza Alacska igazgatási területére:

2. sz. melléklet – Az Ország Szerkezeti Terve

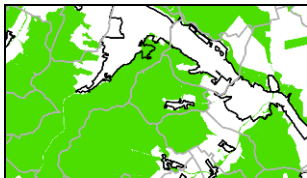
■ Erdőgazdálkodási térség – a külterület részben

■ Mezőgazdasági térség – a külterület részben

— 400 kV-os átviteli hálózat távvezetékek

A Településszerkezeti Terv a beépítésre szánt területeken lakóterületet, vegyes területet, gazdasági területet, különleges pince terület, a beépítésre nem szánt területeken közlekedési területet, erdőterületet, mezőgazdasági területet, vízgazdálkodási területet, különleges temető területet jelölt ki.

A külterület észak-keleti részét az ország szerkezeti terve mezőgazdasági térséggként jelöli, ugyanakkor a terület részben erdőtervezett erdővel fedett és egyben kiváló termőhelyi adottságú erdőterület is, ezért a településszerkezeti terv is erdő területhasználata sorolja (lásd. B.-A.-Z. Megyei Kormányhivatal Erdészeti Igazgatósága BOG/01/4154-2/2014. ügyiratszámú adatszolgáltatás).



3.1. sz. melléklet – Országos ökológiai hálózat övezete

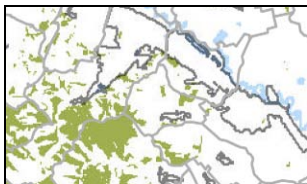
■ Országos ökológiai hálózat

A Bükki Nemzeti Park Igazgatósága I-720/2/2014. ügyiratszámú tájékoztatásában megküldte a digitális adatszolgáltatást Alacska igazgatási területére, amely a tervbe beépítésre került.

A BNPI adatszolgáltatás szerint az igazgatási területen az Országos ökológiai hálózat – magterület nagysága 763,5794 ha (igazgatási terület 89,3%-a), amely jelentősen korlátozza nemcsak a külterületet, de a belterület használatát is, illetve a település mozgásterét, hiszen ezen területeken új beépítésre szánt terület nem helyezhető el. A terv – a település fejleszthetősége érdekében – 755,194 ha nagyságban jelöli az ökológiai hálózat - magterületet. Mivel a magasabb szintű előírások 5%-os (38,18 ha) eltérést engedélyeznek, és jelent terv 1,1%-os (8,46 ha) eltérést tartalmaz, ezért a megfelelőség biztosított.

3.2. sz. melléklet – Kiváló termőhelyi adottságú szántóterület övezete ⇒ nem érinti [■]

3.3. sz. melléklet – Jó termőhelyi adottságú szántóterület övezete ⇒ nem érinti [■]



3.4. sz. melléklet – Kiváló termőhelyi adottságú erdőterület övezete

■ Kiváló termőhelyi adottságú erdőterület

Az erdőtervezett erdőkre vonatkozó információkat a B.A.-Z. Megyei Kormányhivatal Erdészeti Igazgatósága megküldte (BOG/01/4154-2/2014.), az adatszolgáltatás beépítésre került a tervbe.

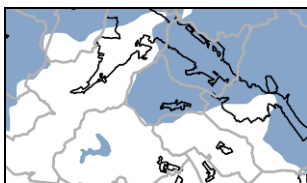


3.5. sz. melléklet – Országos jelentőségű tájképvédelmi terület övezete

■ Országos jelentőségű tájképvédelmi terület

3.6. sz. melléklet – Világörökségi és világörökség várományos terület övezete

⇒ nem érinti [■]



3.7. sz. melléklet – Országos vízminőség-védelmi terület övezete

■ Országos vízminőség-védelmi terület

3.8. sz. melléklet – Nagyvízi meder és a Vásárhelyi-terv továbbfejlesztése keretében megvalósuló vízkár-elhárítási célú szükségtározók területének övezete

⇒ nem érinti [■]

3.9. sz. melléklet – Kiemelt fontosságú honvédelmi terület övezete ⇒ nem érinti [■]

▪ **B.-A.-Z. Megye Területrendezési Terve**



A módosított 10/2009. (V.5.) BAZ MÖK rendelet B.-A.-Z. Megye Területrendezési Tervéről az alábbiakat tartalmazza Alacska területére:

2. sz. melléklet – Térségi Szerkezeti Terv

- Erdőgazdálkodási térség; ■ Mezőgazdasági térség; ■ Vegyes TFH térség
- Hagyományosan vidéki települési térség



3.1. sz. melléklet – Ökológiai hálózat övezete

- Magterület övezete

A magterület korigálásra került, lásd OTRT ökológiai hálózat övezete leírása



3.2. sz. melléklet – Kiváló termőhelyi adottságú szántóterületek, kiváló termőhelyi adottságú erdőterületek, erdőtelepítésre alkalmas terület övezete

- Kiváló termőhelyi adottságú szántóterületek
- Kiváló termőhelyi adottságú erdőterületek
- Erdőtelepítésre alkalmas terület



3.3. sz. melléklet – Országos és térségi komplex tájrehabilitációt igénylő terület övezete

- Térségi komplex tájrehabilitációt igénylő terület
- Országos komplex tájrehabilitációt igénylő terület



3.4. sz. melléklet – Országos és térségi jelentőségű tájképvédelmi terület övezete

- Térségi jelentőségű tájképvédelmi terület
- Országos jelentőségű tájképvédelmi terület

3.5. sz. melléklet – Világörökség, világörökség várományos és történeti települési terület övezete ⇒ nem érinti [■]

3.6. sz. melléklet – Kiemelten érzékeny felszín alatti vízminőség-védelmi terület övezete ⇒ nem érinti [■]

3.7. sz. melléklet – Felszíni vizek vízminőség-védelmi vízgyűjtő terület övezete ⇒ nem érinti [■]



3.8. sz. melléklet – Ásványi nyersanyag-gazdálkodási terület övezete

- Ásványi nyersanyag-gazdálkodási terület

3.9. sz. melléklet – Együtt tervezhető térségek övezete ⇒ nem érinti [■]

3.10. sz. melléklet – Kiemelt fontosságú meglévő honvédelmi terület övezete ⇒ nem érinti [■, ■]

3.11. sz. melléklet – Rendszeresen belvízjárta terület övezete ⇒ nem érinti [■]

3.12. sz. melléklet – Nagyvízi meder területének övezete ⇒ nem érinti [■]



3.13. sz. melléklet – Földtani veszélyforrás területének övezete

- Földtani veszélyforrás területe



3.14. sz. melléklet – Vízerosziónak kitett terület övezete

- Vízerosziónak kitett terület

3.15. sz. melléklet – Szélerózióknak kitett terület övezete ⇒ nem érinti [■]